



# TOYOTA C-HR+ ELECTRIC

LISTA DE PREȚ

NG25 V.06 | Iunie 2026





Model	Cod comercial	Nivel de echipare	Pret (fara TVA)	Pret (TVA inclus)
TOYOTA C-HR+ BEV FWD 167 CP	3000002651	Dynamic	31,848.00 €	38,536.08 €
TOYOTA C-HR+ BEV FWD 224 CP	3000002582	Dynamic Long Range	35,436.00 €	42,877.56 €
TOYOTA C-HR+ BEV AWD 343 CP	3000002653	Exclusive Long Range	40,963.00 €	49,565.23 €
	3000002652	Luxury Long Range	42,049.00 €	50,879.29 €

Preturi valabile in perioada 01 – 30 Iunie 2026.



Imagini cu titlu de prezentare

**NOTA:** Preturile de lista reprezinta preturi de vanzare recomandate. Preturile in lei se vor calcula conform cursului de schimb al retailerului de la care se face achizitia. Preturile afisate includ Pachetul legislativ obligatoriu (trusa medicala, triunghi reflectorizant, extingtor). Toyota Romania isi rezerva dreptul de a modifica prezenta lista de preturi ca urmare a unor erori, modificari structurale sau in urma unor comunicari din partea producatorului, fara nicio informare prealabila. Pentru a obtine o oferta de actualitate, este necesar sa va adresati unui consultant de vanzari Toyota. Lista de dotari constituie o selectie a celor mai importante dintre acestea, lista completa a dotarilor fiind disponibila pe website-ul [www.toyota.ro](http://www.toyota.ro).

# CULORI EXTERIOARE



Alb perlat (089)



Gri ciment metalizat (1H5)



Gri mineral metalizat (6Y1)



Alb perlat / Negru (2PS)



Metal Oxide (4Z3)



Negru metalizat (218)



Gri ciment metalizat / Negru (2YY)



Gri mineral metalizat / Negru (M66)



Metal Oxide / Negru (M67)

CULOARE EXTERIOARA	COD	Dynamic	Dynamic Long Range	Exclusive Long Range	Luxury Long Range	PRET (fara TVA)	PRET (cu TVA)
Gri ciment metalizat (1H5)	1H5	●	●	-	-	0 €	0 €
Gri mineral metalizat (6Y1)	6Y1	●	●	-	-	433,00 €	523.93 €
Negru metalizat (218)	218	●	●	-	-	433,00 €	523.93 €
Metal Oxide (4Z3)	4Z3	●	●	-	-	651,00 €	787.71 €
Alb perlat (089)	089	●	●	-	-	651,00 €	787.71 €
Bi-tone Gri ciment metalizat / Negru (2YY)	2YY	-	-	●	●	0 €	0 €
Bi-tone Gri mineral metalizat / Negru (M66)	M66	-	-	●	●	433,00 €	523.93 €
Bi-tone Metal Oxide / Negru (M67)	M67	-	-	●	●	651,00 €	787.71 €
Bi-tone Alb perlat / Negru (2PS)	2PS	-	-	●	●	651,00 €	787.71 €

● = Standard - = Indisponibil

**NOTA:** Preturile de lista reprezinta preturi de vanzare recomandate. Preturile in lei se vor calcula conform cursului de schimb al retailerului de la care se face achizitia. Preturile afisate includ Pachetul legislativ obligatoriu (trusa medicala, triunghi reflectorizant, extingtor). Toyota Romania isi rezerva dreptul de a modifica prezenta lista de preturi ca urmare a unor erori, modificari structurale sau in urma unor comunicari din partea producatorului, fara nicio informare prealabila. Pentru a obtine o oferta de actualitate, este necesar sa va adresati unui consultant de vanzari Toyota. Lista de dotari constituie o selectie a celor mai importante dintre acestea, lista completa a dotarilor fiind disponibila pe website-ul [www.toyota.ro](http://www.toyota.ro).

# CULORI INTERIOARE



Tapiterie textila + piele sintetica  
(EB20)



Tapiterie din piele intoarsa + piele sintetica  
(EA20)



Tapiterie din piele intoarsa + piele sintetica  
(EC10)

INTERIOR - TAPITERIE	COD	Dynamic	Dynamic Long Range	Exclusive Long Range	Luxury Long Range	PRET (fara TVA)	PRET (cu TVA)
Tapiterie textila + piele sintetica	EB20	●	●	-	-	Inclus in pret	
Tapiterie din piele intoarsa + piele sintetica	EA20	-	-	●	-	Inclus in pret	
Tapiterie din piele intoarsa + piele sintetica	EC10	-	-	-	●	Inclus in pret	

● = Standard - = Indisponibil

# JANTE



Jante din aliaj de 18" cu capace (5 spite duble)



Jante din aliaj de 20" (10 spite)

JANTE	Dynamic	Dynamic Long Range	Exclusive Long Range	Luxury Long Range	PRET (fara TVA)	PRET (cu TVA)
Jante din aliaj de 18" cu capace (5 spite duble)	●	●	-	-	Inclus in pret	
Jante din aliaj de 20" (10 spite)	-	-	●	●	Inclus in pret	

● = Standard - = Indisponibil



MOTOR ELECTRIC	C-HR+ 123 kW 4x2 167 cp	C-HR+ 165 kW 4x2 224 cp	C-HR+ 252 kW 4x4 343 cp
Tehnologie	Electric	Electric	Electric
Putere maxima motor electric fata / spate [kW (CP)]	123 (167)	165 (224)	252 (343)
Acceleratie 0 - 100 km/h [sec]	8.4	7.3	5.2
Viteza maxima [km/h]	140	160	180
Tip baterie [Tip]	Lithium - Ion		
Capacitate baterie (bruta, kWh)	57.7	77	77
Capacitate de stocare neta [kWh]	54	72	72
Cuplu maxim motor electric fata / spate [Nm]	268.6	268.6	268.6 / 169.8
<b>TRANSMISIE</b>			
Transmisie [Tip]	Automata - EV	Automata - EV	Automata - EV
Tractiune [Tip]	FWD (4x2)	FWD (4x2)	AWD (4x4)
<b>INCARCARE AC (curent alternativ)</b>			
Incarcator On board (On Board Charger) [kW]	11	11	22
Putere maxima de incarcare de la o priza casnica (monofazat - mode 2) [kW]	2.3	2.3	2.3
Timp de incarcare lenta estimat de la priza casnica - mode 2	23.3	31.2	31.2
Putere maxima de incarcare AC (monofazat) [kW]	6.6	6.6	6.6
Timp de incarcare estimat, 0 - 100% AC priza mode 3 (monofazat)	8.1	10.5	10.5
Putere maxima de incarcare AC (trifazat) - 11 kW / 22 kW [kW]	11	11	22
Timp de incarcare estimat, 0 - 100% AC priza mode 3 (trifazat) - 11 kW / 22 kW	5.5	7	3.5
<b>INCARCARE DC (curent continuu)</b>			
Tip priza alimentare autovehicul	CCS2	CCS2	CCS2
Putere maxima de incarcare rapida DC [kW]	150	150	150
Timp de incarcare rapida estimat, 10 - 80% DC priza CCS2 (sursa curent continuu)	28 min	28 min	28 min
<b>CONSUM **</b>			
Consum mixt WLTP (kWh/100 Km)	13.4	13.4	15.7
Emisii CO2 mixt WLTP [g/km]	0	0	0
Autonomie estimata in ciclu mixt WLTP [km]***	458	607	501
Nivel sonor in stationare / in mers [dB(A)]	67 / 67	66 / 67	65 / 67
<b>MASE &amp; DIMENSIUNI</b>			
Lungime totala [mm]	4.520		
Latime totala [mm]	1.870		
Inaltime totala [mm]	1595		
Garda la sol [mm]	182 - 185		
Ampatament [mm]	2.750		
Consola fata [mm]	915		
Consola spate [mm]	855		
Capacitate portbagaj [litri]	416 L		
Masa proprie (min - max) [kg]	1.810 - 1.845	1.885 - 1.940	2.010 - 2.080
Masa maxima tehnic admisibila [kg]	2.465	2.520	2.560
Capacitate de tractare (fara sistem de franare) [kg]	0	750	750
Capacitate de tractare (cu sistem de franare) [kg]	0	750	1500
<b>SUSPENSIE</b>			
Fata	MacPherson	MacPherson	MacPherson
Spate	Bascula dubla	Bascula dubla	Bascula dubla

**NOTA:** \*\*Un ghid continand date privind consumul de carburant si emisiile de CO2 pentru toate modelele de autoturisme noi poate fi obtinut gratuit in toate punctele de vanzare a acestora. Consumul de combustibil si emisiile de CO2 sunt determinate conform procedurii armonizate la nivel mondial de testare a vehiculelor usoare, WLTP care are la baza date statistice colectate din întreaga lume și evaluarea unor profiluri medii de utilizator. Consumul de combustibil și valorile emisiilor de CO2 pot varia față de valorile măsurate, în momentul utilizării vehiculului putând înregistra valori mai mari în funcție de stilul de condus, precum și de alți factori (cum ar fi condițiile de drum, trafic, mediu urban sau extraurban, starea autovehiculului, echipamentele instalate, dotările și accesoriile opționale, sarcina, numărul pasagerilor etc.). Detalii suplimentare despre procedura WLTP pot fi obținute accesând următorul link: <https://www.toyota.ro/discover-toyota/environment/wltp>.

\*\*\*Calculatorul estimativ de autonomie poate fi accesat la urmatorul link <https://www.toyota.ro/new-cars>

# DOTARI TOYOTA C-HR+ DYNAMIC



EXTERIOR
Jante din aliaj de 18" cu capace (5 spite duble), cu anvelope 235/60/R18
Oglinzi laterale reglabile electric
Oglinzi laterale incalzite
Senzor de ploaie
Sistem Smart Entry & Start
Insertie neagra in partea de jos a portierelor
Lampi de ceata spate
Spoiler spate
Faruri LED
Lumini de zi (LED)
Lumini LED pentru frane spate
Stop frana montat pe luneta (LED)
Aprindere automata a luminilor de avarie spate
Semnal oprire in caz de urgenta lumini de avarie spate
Bloc de lumini combinat spate (LED)
Lampi de semnalizare integrate in oglinzile retrovizoare exterioare (LED)
Antena aripioara de rechin
Incarcator standard (11kW c.a.) si incarcator rapid (150kW CC)
Filtru UV pentru geamurile din spate
INTERIOR
Ecran multi-info color TFT
Sistem de aer conditionat automat dual-zone cu pompa de caldura
Ecran multi-info cu diagonala de 7"
Ecran multimedia de 14"
Antena Digital Audio Broadcast (DAB)
Sistem Bluetooth® Handsfree
Conector frontal USB Type-C (2)
Conector spate USB Type-C (2)
Integrare Smartphone
Incarcator wireless pentru telefonul mobil
Sistem multimedia cu 6 difuzoare
Servicii conectate MyToyota
Sistem de navigatie
Recunoastere vocala
Asistent vocal inteligent
Volan cu reglare manuala pe inaltime
Volan cu reglaj telescopic manual
Volan incalzit
Oglinda retrovizoare electrocromatica
Oglinda pe parasolarul pasagerului din fata
Oglinda pe parasolarul soferului
Scaun pentru pasagerul din fata cu reglare manuala pe inaltime
Scaun pentru sofer cu reglare manuala pe inaltime
Suport lombar reglabil electric pentru scaunul soferului
Scaune incalzite pentru sofer si pasagerul din fata
Scaune spate rabatabile fractionat 60:40 randul 2
Scaun sofer cu glisare manuala
Cotiera pe cutia consolei frontale
Cotiera spate
Mode 3 cable - Type 2 connectors - 3x32A - 7.5m
Mode 2 Cable (Step 2) - Type E/F - Type 2 - 10A - 6m
Geanta depozitare cablu incarcare 24 L
Car Care kit Toyota

\* Disponibil doar pentru nivelul de echipare DYNAMIC LONG RANGE

**NOTA:** Lista de dotari constituie o selectie a celor mai importante dintre acestea, lista completa a dotarilor fiind disponibila pe website-ul [www.toyota.ro](http://www.toyota.ro).

# DOTARI TOYOTA C-HR+ DYNAMIC

(continuare)



INTERIOR
Sistem de avertizare pentru lichidul de spalare a parbrizului
Memento oprire faruri
Comanda pentru Cruise Control Adaptiv pe volan
Comanda pentru sistemul de recunoastere vocala pe volan
Comanda pentru telefon pe volan
Comenzi pentru afisajul de informatii pe volan
Lampi iluminare individuala pasageri spate randul 2 (LED)
Lampa plafoniera centrala (LED)
Sistem de iluminare acces si spatiu picioare
Manere de asistenta fixate pe plafon pentru scaunele din fata
Manere de asistenta fixate pe plafon in spate
Lampa pe parasolarul pasagerului din fata
Lampa pe parasolarul soferului
Priza de 12V pentru locurile din fata
Sistem de inchidere centralizata
Buton de comanda start negru
Contur Piano black pe ecranul multimedia
Lumina ambientala plansa bord
Lumina ambientala la manerele interioare portiere
Frana de parcare electronica cu functie de mentinere
Banda decorativa cu textura moale pentru portierele din fata
Polita rigida pentru acoperire portbagaj
Placa portbagaj cu doua niveluri
Suporturi pentru pahare fata (2)
Suporturi pentru pahare spate (2)
Buzunar pe spatele scaunului (sofer + pasager)
Tava portbagaj
Set covorase textile
SIGURANTA
Set de reparare pana
<b>Sistem de comutare adaptiv intre faza lunga/faza scurta (AHS)</b>
Sistem de avertizare pentru cuplarea centurii de siguranta la scaunele din fata
Sistem de avertizare pentru cuplarea centurii de siguranta la scaunele din spate
Sistem de avertizare pentru iesirea in siguranta din automobil (SEA)
Sistem de oprire a condusului in caz de urgenta (EDSS)
Sistem de monitorizare a unghiului mort (BSM)
Sistem de avertizare la parasirea benzii de rulare cu controlul directiei
Sistem de avertizare pentru iesirea din parcare cu asistenta la franare (pentru masini)
Sistem de avertizare pentru presiunea in pneuri (TPWS)
Sistemul de siguranta Pre-Impact cu functie de detectie a pietonilor & a bicicletelor si motocicletelor doar pe timp de zi
Sistem de urmarire a benzii de rulare (LTA)
Sistem de asistenta la recunoasterea indicatoarelor rutiere (RSA)
Sistem de siguranta pentru copii iso-fix2 ancorare superioara (2)
Camera video marsarier
Senzori de parcare inteligenti (ICS) (fata, pentru obiecte, vehicule si pietoni)
Sistem Intelligent Clearance Sonar (ICS) (spate, pentru obiecte, vehicule si pietoni)
Suprimarea acceleratiei la viteza mica
Camera monitorizare sofer pe Sistem de siguranta pre-impact
Funcția de detectie a masinilor care circula din fata & a motocicletelor (pe timp de zi) a sistemului de siguranta pre-impac
Funcția de evitare a coliziunilor in intersectie a sistemului de siguranta Pre-Impact (PCS)
Sistemul de alerta pentru ocuparea locurilor din spate
Toyota Safety Sense cu actualizari Over-the-Air
Sistem de alarma - imobilizator
Alarma cu senzori de spargere geam
Funcție de activare/dezactivare a airbag-ului pentru pasagerul din fata
Airbag genunchi pentru sofer
Airbag frontal sofer & pasager
Airbag lateral sofer & pasager
Airbaguri protectie cortina SRS
Airbag central sofer & pasager
Asistenta la virarea de urgenta
Reglare faruri automata
Notificare de apropiere a vehiculului
Cruise Control Adaptiv inteligent
Ciocan de siguranta automat

**NOTA:** Lista de dotari constituie o selectie a celor mai importante dintre acestea, lista completa a dotarilor fiind disponibila pe website-ul [www.toyota.ro](http://www.toyota.ro).

# DOTARI TOYOTA C-HR+ DYNAMIC LONG RANGE

(in plus fata de DYNAMIC)



## EXTERIOR

Hayon cu deschidere electrica  
Geam fumuriu spate  
Luneta fumurie

# DOTARI TOYOTA C-HR+ EXCLUSIVE LONG RANGE

(in plus fata de DYNAMIC LONG RANGE)

## EXTERIOR

Jante din aliaj de 20" (10 spite), cu anvelope 235/50/R20  
Lampi de curtoazie oglinzi retrovizoare exterioare  
Sistem de degivrare parbriz  
Parbriz incalzit electric  
Plafon negru  
Sistem de spalare faruri

## INTERIOR

Cheie digitala inteligenta\*  
Scaun pentru sofer cu reglare electrica pe inaltime  
Scaun sofer cu glisare electrica  
Incarcator standard (22kW AC) si incarcator rapid (150kW DC)

## SIGURANTA

Sistem de avertizare cu privire la traficul transversal din zona din fata (FCTA)  
Camera de parcare panoramica (PVM)  
Sistem avansat de ghidare la parcare Toyota Teammate (comandat de la distanta)  
Sistem de asistenta la schimbarea benzii de rulare (LCA)  
Senzori de volan hands on/off

# DOTARI TOYOTA C-HR+ LUXURY LONG RANGE

(in plus fata de EXCLUSIVE LONG RANGE)

## EXTERIOR

Plafon panoramic  
Sistem multimedia cu 9 difuzoare  
Sistem de sunet JBL premium

## INTERIOR

Cotiere portiere fata din imitatie de piele

\*Dupa 1 an serviciul devine indisponibil, el putand fi reactivat contra cost la pretul valabil la momentul activarii.

**NOTA:** Lista de dotari constituie o selectie a celor mai importante dintre acestea, lista completa a dotarilor fiind disponibila pe website-ul [www.toyota.ro](http://www.toyota.ro).



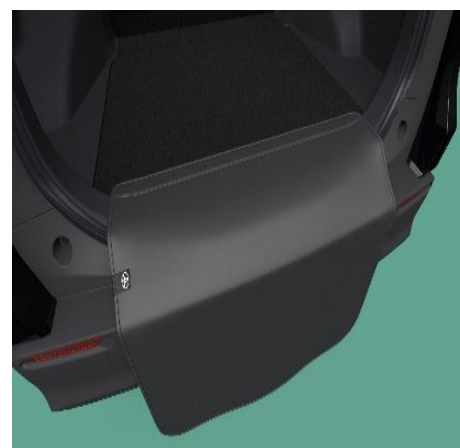
# ACCESORII TOYOTA C-HR+ BEV



1



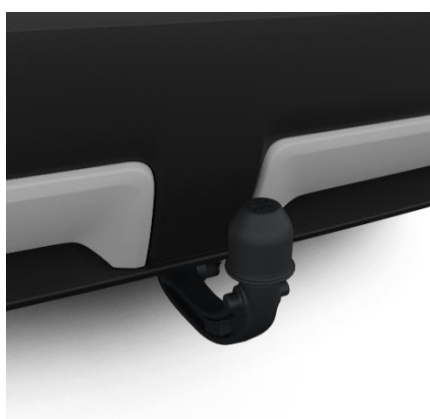
2



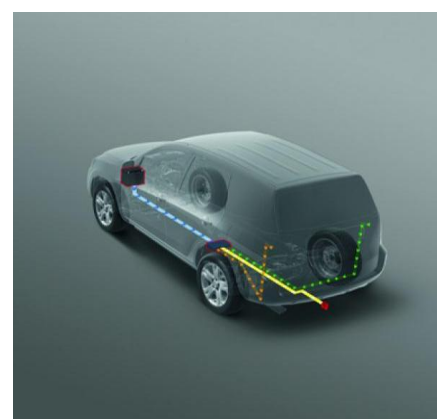
3



4



5



6



7



8



9

INTERIOR	PRET CU TVA	PRET CU TVA
1. Set covorase textile- PW21042082	136 €	164 €
2. Protectie bancheta spate 60/40- PW24142014	76 €	91 €
3. Protectie bara spate - PW1770R005	72 €	87 €
EXTERIOR		
4. Husa protectie Charging Port - PW6B942000	53 €	65 €
5. Carlig remorcare detasabil vertical - PW96042019	664 €	803 €
6. Kit cablare 13 pini pentru carligul de remorcare - PW5D042581	213 €	257 €
7. Set aparatori noroi fata si spate - PW38942020	66 €	80 €
8. Ornament bara spate - PW40542001N7	67 €	81 €
9. Deflector capota - PW42142002	132 €	160 €

Preturile de lista reprezinta preturi de vanzare recomandate. Preturile in lei se vor calcula conform cursului de schimb al retailerului la care se face achizitia. Preturile nu includ costul accesoriilor si pieselor necesare pentru montaj si nici costul manoperei. Toyota Romania isi rezerva dreptul de a modifica preturile afisate ca urmare a unor erori, modificari structurale sau in urma unor comunicari din partea producatorului, fara nicio informare prealabila. Pentru a obtine o oferta de actualitate, este necesar sa va adresati unui consultant de vanzari Toyota. NOTA: Lista de accesorii constituie o selectie a celor mai importante dintre acestea. Lista completa de accesorii poate fi verificata la cel mai apropiat dealer Toyota si pe [www.toyota.ro](http://www.toyota.ro).(In pagina de configurator model).  
Fotografii cu titlu informativ.

# GARANTIA TOYOTA



Garanția comercială pentru autovehiculele Toyota cuprinde:

- **Garantia de baza standard de 3 (trei) ani** de la semnarea procesului verbal de predare-primire in limita a 100.000 de kilometri, oricare situatie survine mai intai, fara limita de kilometri pentru primul an si acopera orice defect care poate fi atribuit unei erori de fabricatie sau asamblare, in conditii normale de utilizare.
- **Garantia extinsa de 3 (trei) ani**, in limita a 200.000 Km (cumulat la garantia de baza standard) si acopera orice defect mecanic, electric sau electronic cauzat de o eroare de asamblare sau fabricatie a autovehicului. Garantia extinsa se activeaza automat la expirarea Garantiei de baza standard. Termenii si conditiile de aplicare a garantiei de baza standard si a garantiei extinse pot fi consultate accesand link-ul <https://www.toyota.ro/owners/warranty>. De asemenea, pentru mai multe detalii, puteti solicita reprezentantului de vanzari consultarea Brosurii de Service si Garantie si a Brosurii de Garantie extinsa.



\*SE APLICĂ TERMENI&CONDIȚII DISPONIBILI PE TOYOTA.RO/RELAX

- **Garantia Toyota Relax** se aplica in orice moment dupa expirarea Garantiei de baza standard (Garantia Producatorului) sau a Garantiei Extinse, pana la 10 ani de la data inceperii primei garantii a autovehiculului sau pana cand autovehiculul a atins 185.000 km (oricare conditie survine prima) si acopera defectiunile mecanice, electrice sau electronice imputabile productiei sau montajului elementelor acoperite de garantia Relax, mentionate in Anexa 1 la Termenii si conditiile de aplicare a garantiei Toyota Relax. Garantia Toyota Relax se activeaza automat la finalizarea unei lucrari de intretinere periodica prevazuta in planul de mentenanta al masinii, in conformitate cu specificatiile producatorului descrise in Brosura de Service si Garantie, la orice Reparatrice Autorizat Toyota. Odata cu activarea Relax, se obtine o noua acoperire de garantie limitata pana la expirarea urmatoarei termen de intretinere periodica, conform planului de mentenanta al masinii, in conformitate cu specificatiile producatorului descrise in Brosura de Service si Garantie. Astfel Relax presupune activari periodice, pana la atingerea limitelor de 10 ani de la data inceperii primei garantii a autovehiculului sau pana cand autovehiculul a atins 185.000 km (oricare conditie survine prima). Pentru evitarea oricarui dubiu, Relax nu se activeaza automat pentru intregul interval de 10 ani, ci presupune activari periodice, astfel cum este detaliat in termenii si conditiile de aplicare a garantiei Relax. Termenii si conditiile de aplicare a garantiei Toyota Relax pot fi consultate accesand linkul <https://www.toyota.ro/relax>.

Garantia Toyota Battery Care pentru autovehiculele Toyota (garanția oferita pentru bateria de tractiune EV) este de pana la 10 ani sau 1.000.000 km, primul termen atins (inceputul perioadei de garantie reprezinta data de livrare a autovehiculului catre primul client sau data utilizarii autovehiculului de catre partenerul autorizat Toyota pentru uz propriu sau test drive). Bateria de tractiune inseamna bateria utilizata pentru a actiona roțile autovehiculului prin intermediul motorului electric si al transmisiei in autovehiculele noastre complet Electrice cu Baterie (BEV).

Cei pana la 10 ani sau 1.000.000 km (primul termen atins) de garantie Battery Care a bateriei de tractiune sunt compusi din :

- Programul standard de garanție al sistemului electric Toyota, adica 5 ani sau 100.000 km (primul termen atins) .
- Programul suplimentar de 5 ani sau 1.000.000 km (primul termen atins) extindere a garanției bateriei de tractiune, oferit contra cost la pretul valabil la momentul activării . Activarea programului suplimentar poate fi efectuata in continuarea programului standard.

Scaderea capacitatii de stocare sub 70% a bateriei de tractiune EV este acoperita de o garantie standard de 8 ani sau 160.000 km (primul termen atins) care poate fi prelungita prin programul suplimentar, parte componenta a garantiei Battery Care, de extindere anuala a garantiei bateriei de tractiune pana la 10 ani sau 1.000.000 km (primul termen atins)

Programul suplimentar se activeaza din prima zi dupa expirarea programului standard (expirarea celor 5 ani sau atingerea limitei de 100.000 km, oricare situatie survine mai intai), respectand urmatoarea conditie:

- Autovehiculul trebuie sa efectueze cu succes o verificare a starii bateriei de tractiune EV la un Reparatrice Autorizat Toyota, inainte de expirarea garantiei standard. Ulterior, pentru a putea beneficia in continuare de garantia suplimentara de 5 ani sau 1.000.000 km (primul termen atins) din cadrul programului suplimentar de extindere a garantiei bateriei de tractiune EV, autovehiculul trebuie sa efectueze cu succes o verificare a starii bateriei de tractiune EV la un Reparatrice Autorizat Toyota, anual sau la fiecare 15.000 km parcursi (primul termen atins) pana la expirarea valabilitatii programului suplimentar.

Pentru consumatori, astfel cum sunt acestia definiti de dispozitiile Ordonantei de urgenta nr.140/2021 privind anumite aspecte referitoare la contractele de vanzare de bunuri, garantia oferita pentru autovehiculele Toyota precum si garantia Toyota Battery Care cuprind si garantia legala de conformitate. Garantia legala de conformitate precum si drepturile consumatorului astfel cum sunt stabilite prin Ordonanta de urgenta nr. 140/2021 privind anumite aspecte referitoare la contractele de vanzare de bunuri nu sunt afectate de garantia comerciala oferita.

## FARA GRIJI CU TOYOTA

### TOYOTA EUROCARE

Iti cumperi o Toyota si beneficiezi de serviciul de asistenta rutiera TOYOTA EUROCARE cu urmatoarea valabilitate: 72 luni de la data livrării (inceputul perioadei de garantie).

### SERVICE TOYOTA DE CALITATE

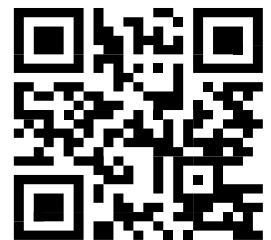
Reprezentanta dvs. Toyota va va consilia cu privire la necesitatea efectuării lucrărilor de intretinere prevazute in planul de mentenanta al masinii, in conformitate cu specificatiile producatorului, descrise in Brosura de Service si Garantie. Masina dvs. va avea nevoie de o intretinere periodica completa, la cel puțin fiecare 30.000 km sau 2 ani, oricare conditie survine prima. O intretinere periodica intermediara este obligatorie la cel puțin fiecare 15.000 km sau 1 an, oricare conditie survine prima.

CITESTI LISTA DE PE TELEFON SAU DE PE PC?

FOLOSESTE BUTOANELE DE MAI JOS PENTRU A OBTINE O OFERTA SAU PENTRU A PROGRAMA UN TEST DRIVE.

SOLICITA OFERTA

TEST-DRIVE



DESCOPERA GAMA TOYOTA  
SCANEAZA CODUL QR

# GLOSAR TERMENI TOYOTA



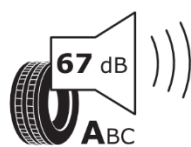
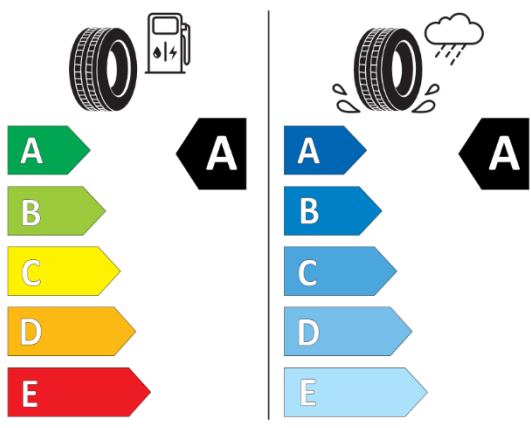
	TNGA	Toyota New Global Architecture	Noua platforma comuna a noilor modele Toyota ce optimizeaza calitatea experientei de condus, confortul, functionalitatile aflate la indemana soferului, designul si siguranta pasagerilor.
	TSS	Toyota Safety Sense	Pachetul de solutii tehnologice de siguranta activa ce contribuie la prevenirea accidentelor si diminuarea efectelor lor.
	PCS	Sistemul de siguranta preimpact	Evitarea eventualele coliziuni, inclusiv prin detectarea pietonilor.
	ACC	Cruise Control Adaptiv	Diminueaza efortul soferului in a mentine o viteza constanta si o distanta prestabilita fata de vehiculul din fata, incepand de la 0km/h.
	LDAsc	Sistemul de avertizare la parasirea benzii	Daca masina deviaza involuntar de la centrul benzii de rulare, sistemul de asistare a directiei este activat pentru a-i corecta traectoria.
	RSA	Sistemul de asistenta semnerutiere	Il ajuta pe sofer sa observe cu usurinta semnele de circulatie si sa le respecte restrictiile.
	AHB	Sistemul de control automat al fazei lungi	Pentru vehiculele echipate cu faruri Multi-Led, optimizeaza distributia fasciculului de lumina pe suprafata drumului prin intermediul multiplelor faruri prezente in fiecare far.
	ICS	Senzori de parcare inteligenti	Sistemul ajuta la evitarea coliziunilor la viteza mica, aplicand franare automata.
	RCTA	Sistem de avertizare pentru iesirea din parcare	Ajuta la evitarea coliziunilor la iesirea cu spatele din parcare perpendiculara pe drum sau in spic.
	BSM	Sistemul de monitorizare a unghiului mort	Ajuta la identificarea vehiculelor ce circula pe banda vecina si prevenirea unei coliziuni in timpul depasirii

# INFORMATII ANVELOPE



**Bridgestone** PSR16859

235/60R18 103 H C1

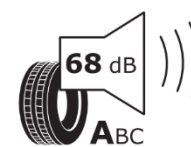
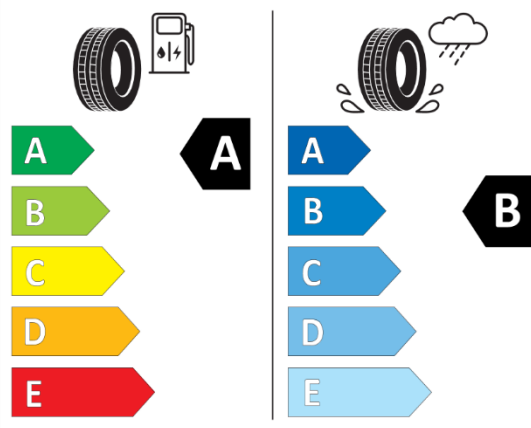


2020/740



**YOKOHAMA** R7683

235/60R18 103 H C1

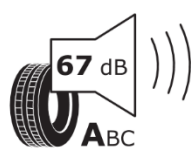
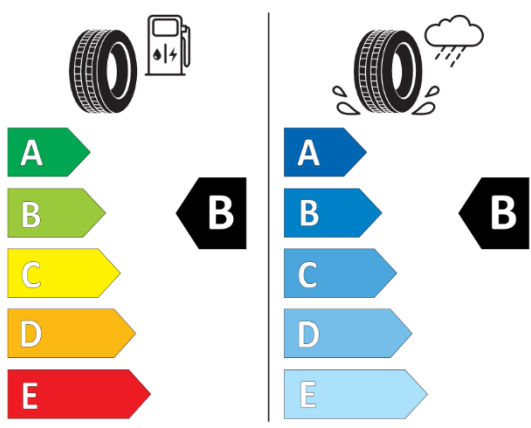


2020/740



**Bridgestone** PSR16860

235/50R20 104 V XL C1

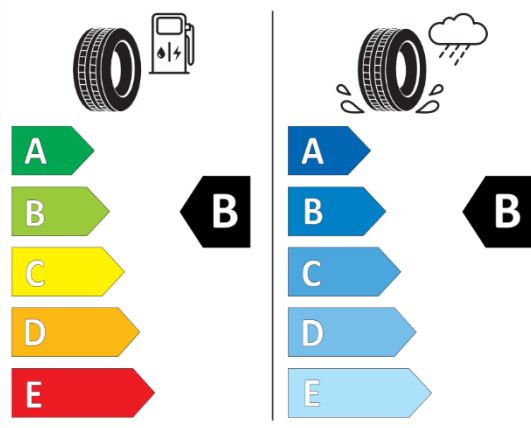


2020/740



**DUNLOP** 352052

235/50R20 104 V XL C1



2020/740

**NOTA:** Eticheta prezentată este cu titlu de exemplu. Autovehiculul poate veni echipat cu anvelope aparținând unui alt producător și/sau cu specificații diferite față de cele menționate în eticheta prezentată. Prin urmare, prin plasarea unei comenzi, sunteți de acord cu achiziționarea autovehiculului comandat în condițiile anterior menționate.